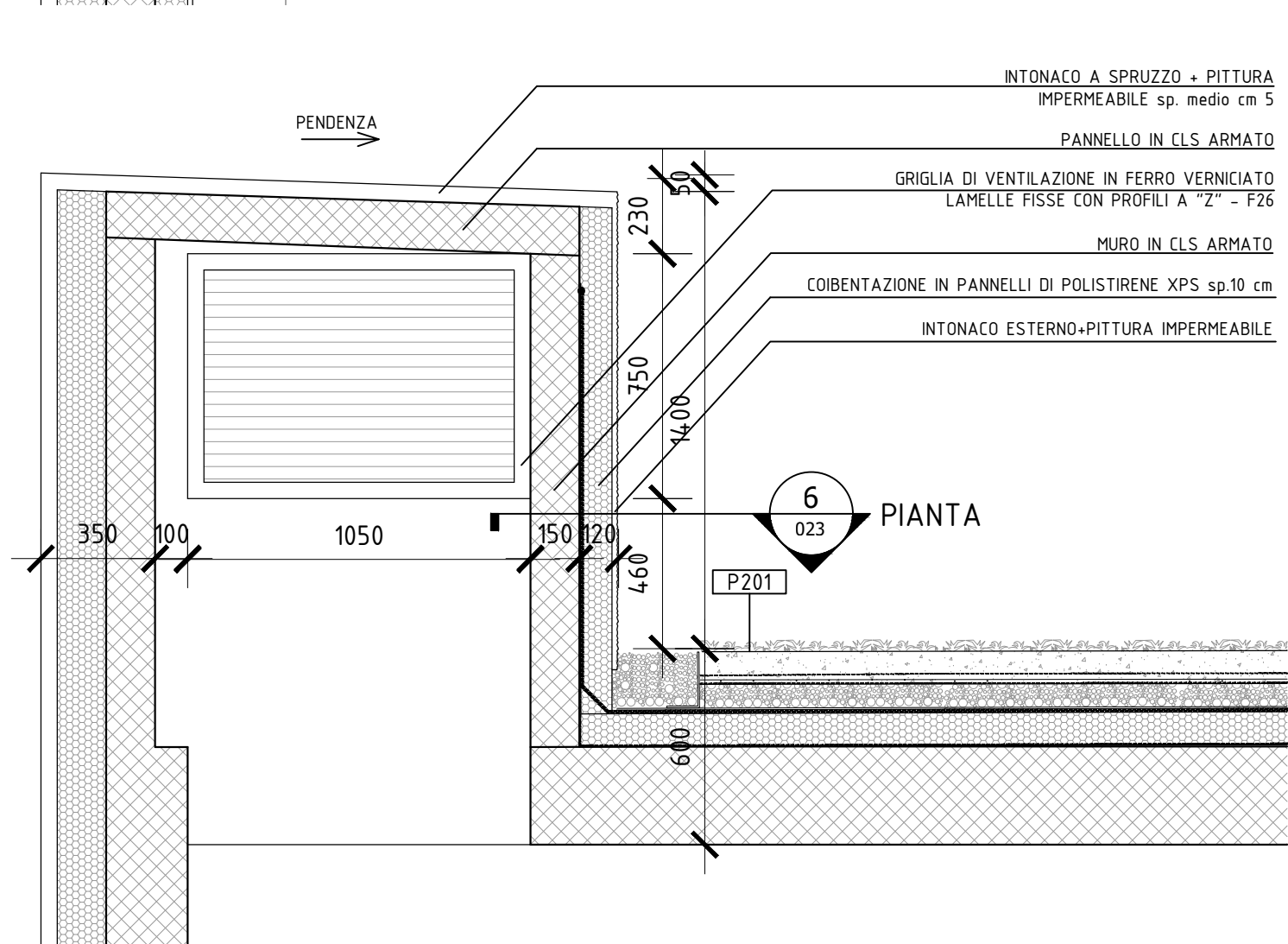
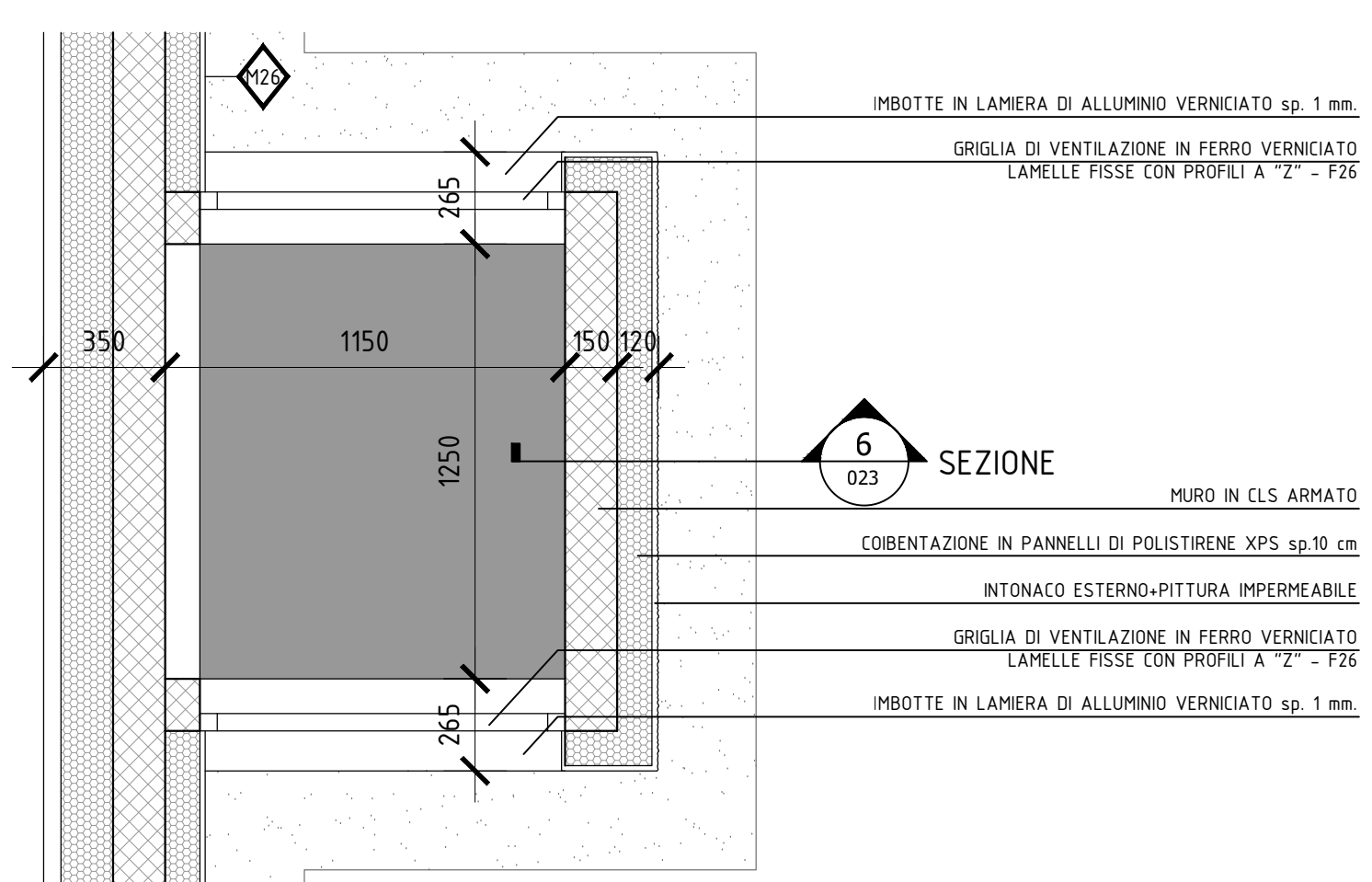
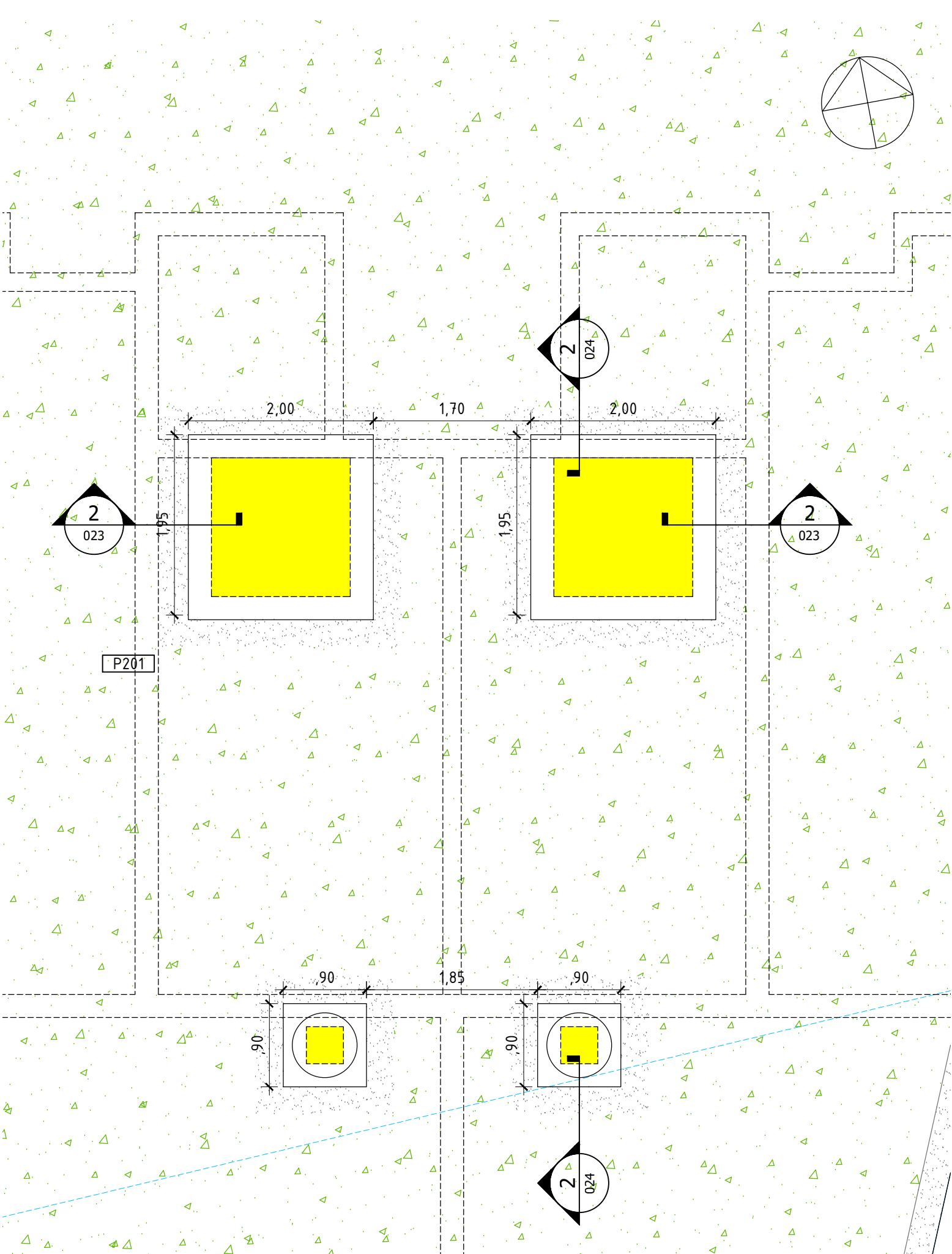


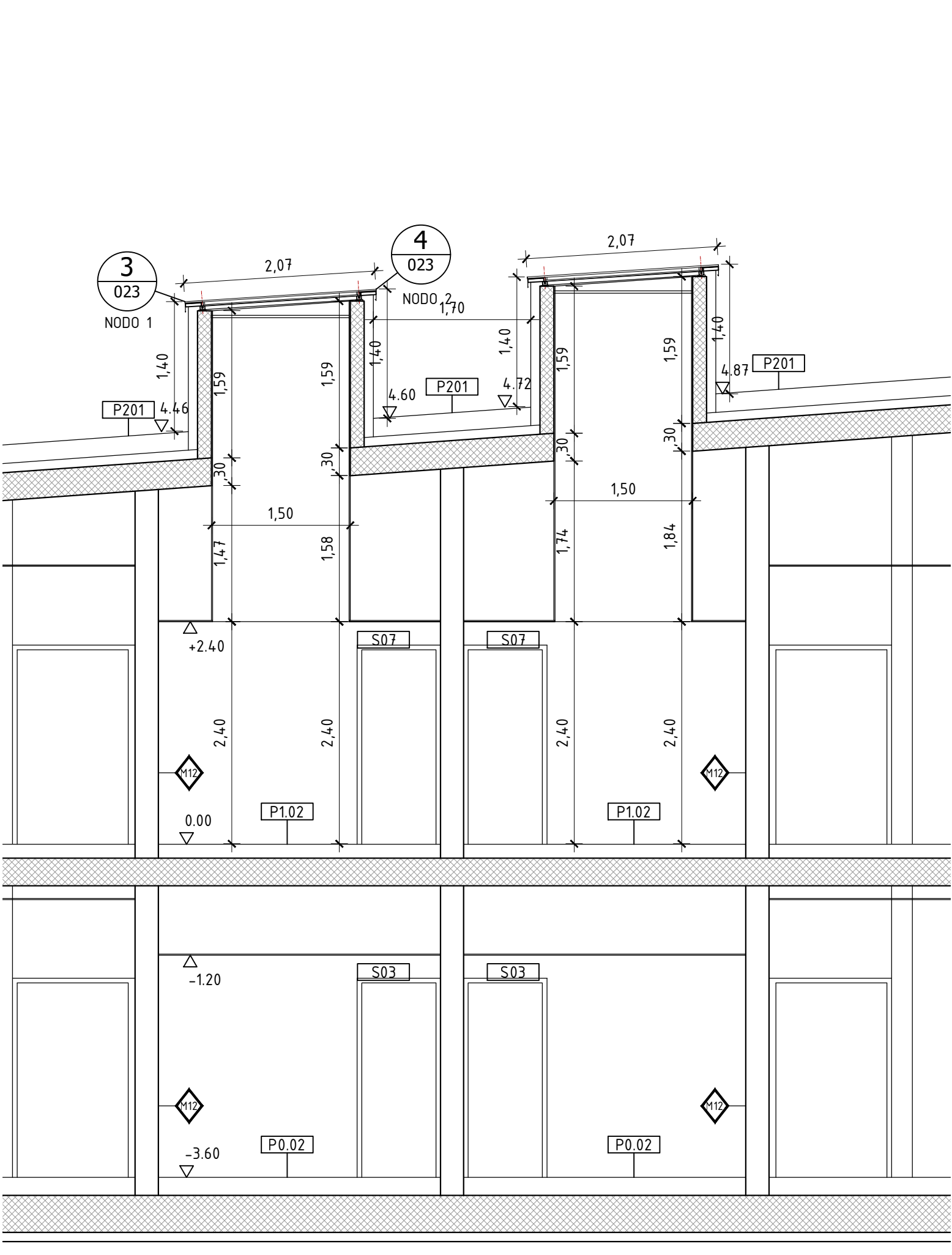
PIANTA E SEZIONE VENTILAZIONE WC  
1:10



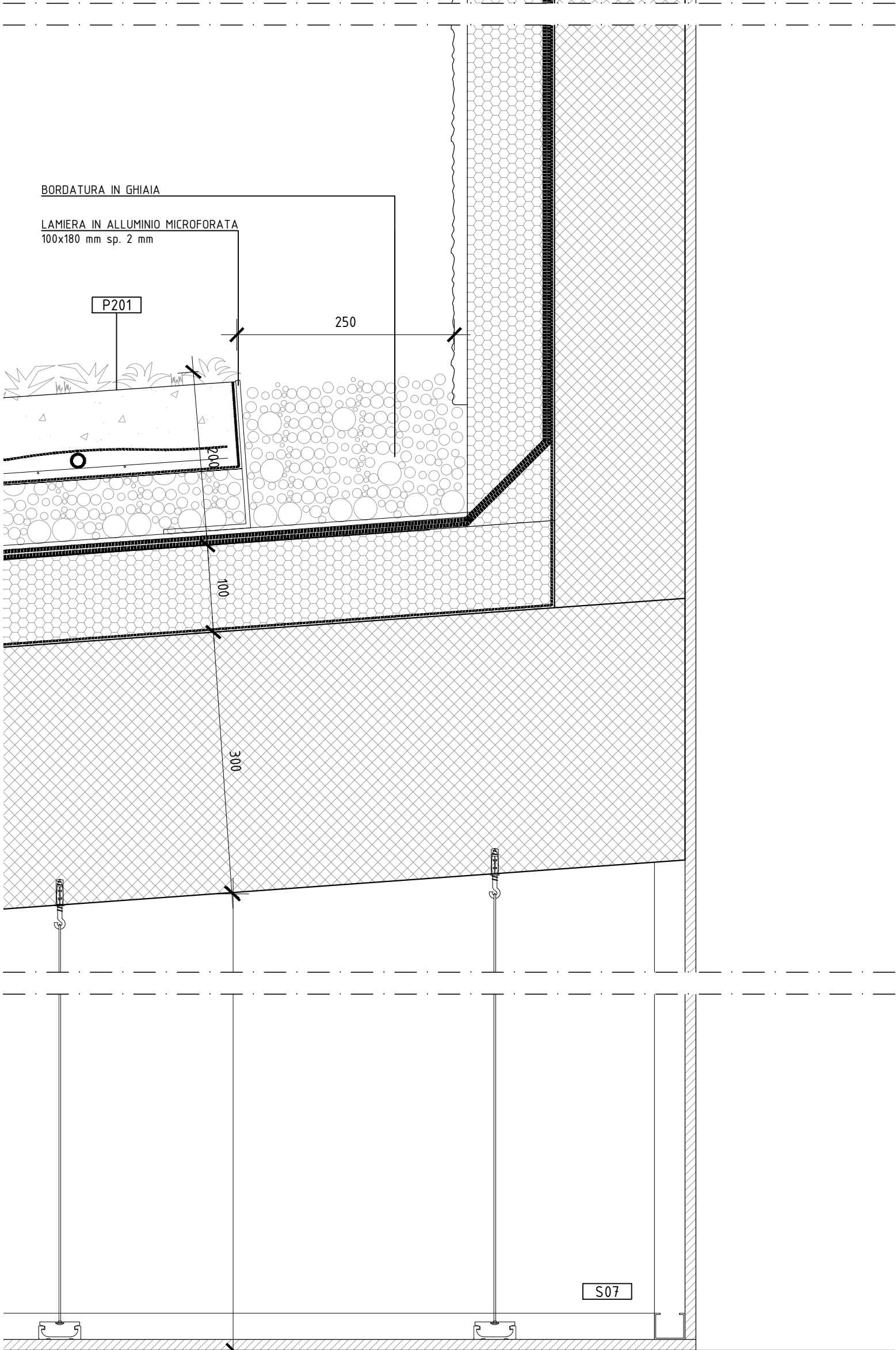
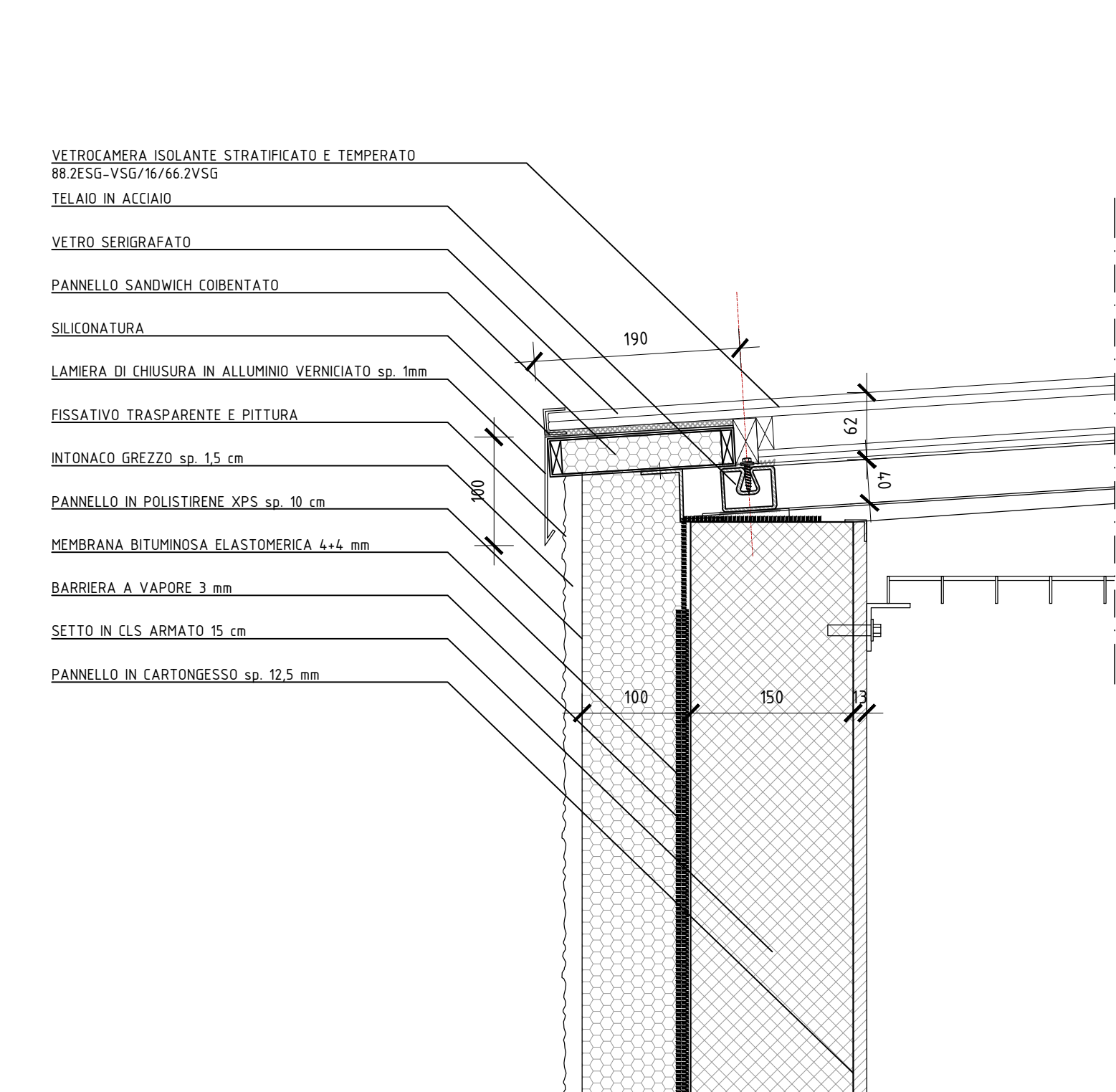
PIANTA E SEZIONE CAMINO VENTILAZIONE  
1:20



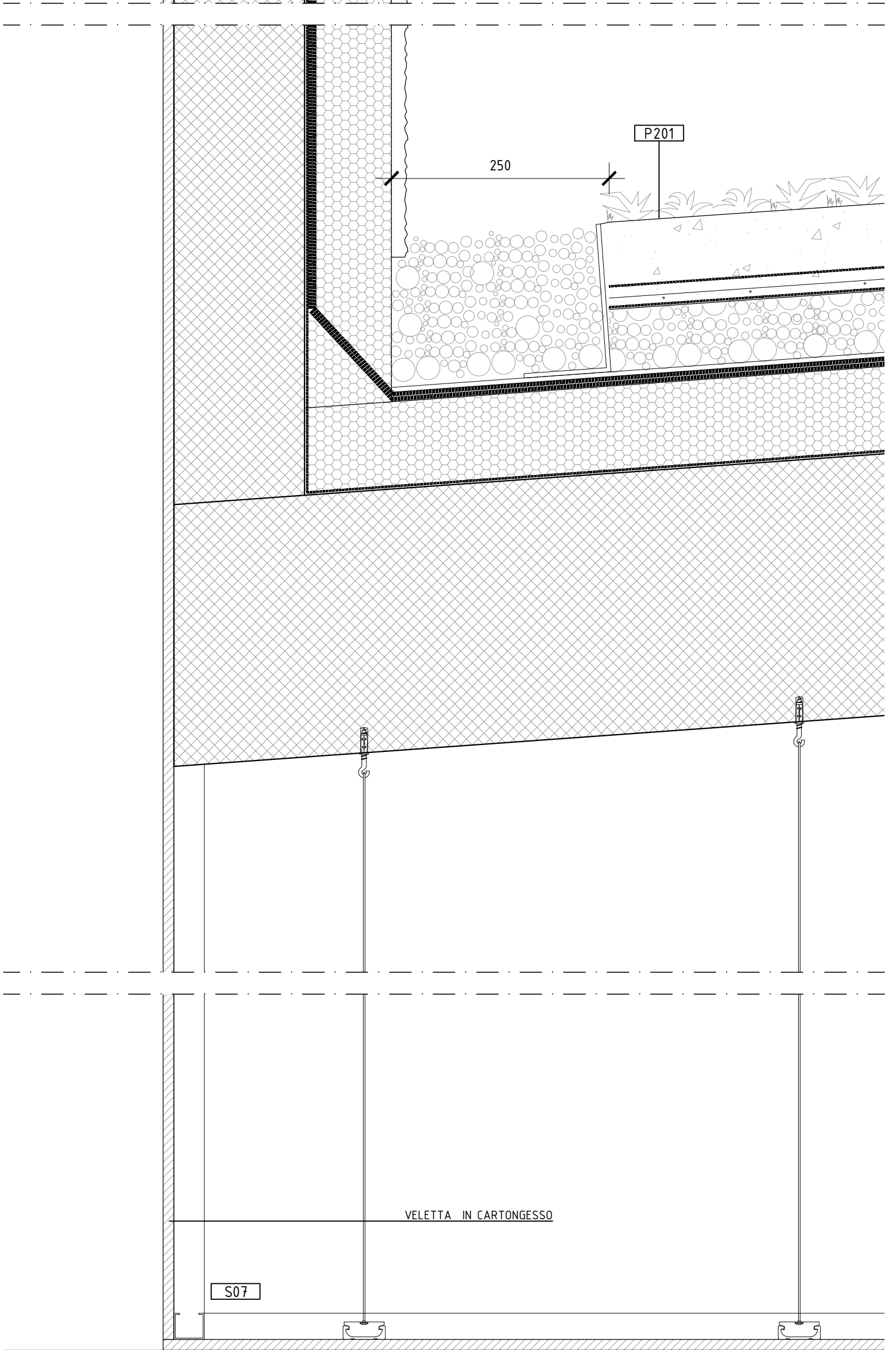
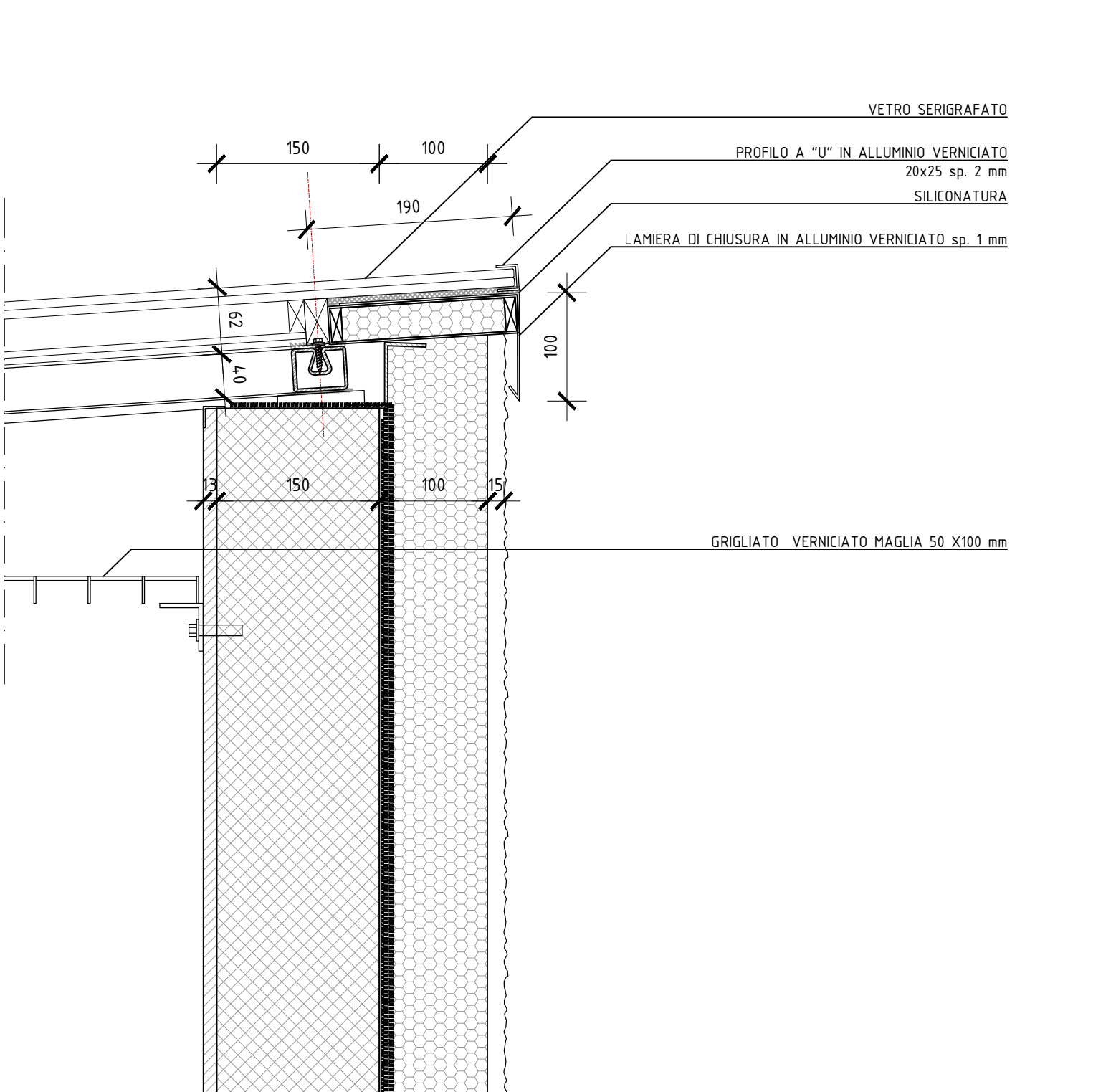
PIANTA DELLA COPERTURA  
1:50



SEZIONE TRASVERSALE 2-2  
1:50



DETTAGLIO NODO 1  
1:5



DETTAGLIO NODO 2  
1:5

COMUNE DI COLOGNOLA AI COLLI - VR  
SETTORE SERVIZI TECNICI - EDILIZIA PUBBLICA

CUP I37B15000010006  
PROGETTO NUOVA SCUOLA PRIMARIA

PROGETTO ESECUTIVO  
LOTTO A  
VARIANTE 1

RAGGRUPPAMENTO TEMPORANEO DI IMPRESE  
mandatario  
mandante  
  
Claudio Lucchin & architetti associati  
  
Barana Engineering S.r.l.

PROGETTO ARCHITETTONICO  
CLAUDIO LUCCHIN & ARCHITETTI ASSOCIATI  
ANGELO RINALDO DANIELA VARNIER  
via Galvani 6c - 39100 BOLZANO - tel. 0471502465 - fax 0471502481 - info@claaa.it - www.claaaa.it

DETTAGLI LUCERNARI

scala  
SCALA 1:5 / 1:50

data  
25.08.2015

n°elaborato  
051-E-A023-3

A023

Timbri, firme

REV	DATA	DESCRIZIONE	EL	CP
2	20.07.2015	LOTTO A - VARIANTE AL PROGETTO ESECUTIVO	RG	AR
3	25.08.2015	CORREZIONI E INTEGRAZIONI		

Il presente documento non potrà essere copiato, riprodotto o altrimenti pubblicato, in tutto o in parte, senza il consenso scritto dell'ATP. Ogni utilizzo non autorizzato sarà perseguito a norma di legge.  
This document may not be copied, reproduced or published, either in part or entirely, without the written permission of ATP. Unauthorized use will be prosecuted by law.